

RespiCare®

Fauteuil de Spiropraxy®

Le fauteuil **RespiCare®** est un équipement de soin et de pratique d'exercices ventilatoires conçu dans un but préventif favorable à la santé ou complémentaire à une intervention thérapeutique respiratoire.

Le **RespiCare®** permet la pratique des exercices spécifiques favorisant l'amplification de la ventilation et la conscience respiratoire.




RespiCare®

L'incapacité de l'appareil respiratoire à assurer une oxygénation correcte des tissus résulte souvent de l'évolution de nombreuses affections pulmonaires, musculaires, posturales ou rachidiennes. Ces affections limitent la capacité respiratoire des personnes en réduisant l'amplitude et l'efficacité ventilatoire.

Le **RespiCare®** est proposé en deux versions

- Pour une utilisation sans oxygène ou avec un concentrateur externe
- Avec un concentrateur intégré délivrant 30% d'oxygène

Le **RespiCare®** est un dispositif de prévention de ces affections.

C'est également un outil de renforcement de toute intervention thérapeutique dans le domaine des insuffisances respiratoires et de leurs conséquences.

Scaleo
MEDICAL

L'oxygène et le souffle de la vie

Indications thérapeutiques

Le **RespiCare®** assure un accompagnement en prévention **primaire, secondaire et tertiaire**.

En prévention Primaire, chez les patients à risque, le fauteuil **RespiCare®** se situe au plus près de l'environnement médical ou paramédical et en amont de la maladie ou de la décompensation.

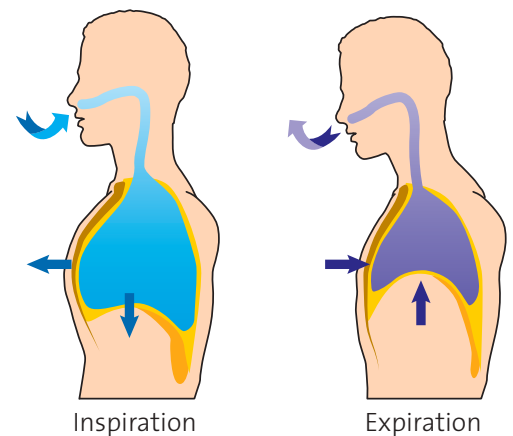
Les domaines suivants sont les plus concernés par la prévention primaire :

- **Stress et anxiété**, facteurs de contracture les plus fréquents au niveau des muscles inspiratoires.
- **Tabagisme**, en complément du sevrage, pour améliorer la gestion du stress induit et conforter la prise en charge cognitivo-comportementale essentielle à la réussite.
- **Obésité**, en complément de la prise en charge hygiéno-diététique.
- **Vieillesse**, pour favoriser la récupération de l'amplitude des mouvements thoraciques et rachidiens réduite par l'atonie musculaire liée à l'âge.

Concernant la prévention Secondaire, le fauteuil **RespiCare®** accompagne les traitements pour éviter l'aggravation de la maladie par l'optimisation thérapeutique active.

Déficits respiratoires restrictifs

- Déficits liés à la diminution des volumes respiratoires
- Besoin en réadaptation pulmonaire et récupération de volumes respiratoires perdus
- Pneumopathies interstitielles, fibrose pulmonaire, pneumopathies médicamenteuses
- Séquelles de lobectomie, pneumonectomie (post-opératoire)
- Cyphoscoliose, obésité
- Séquelles pleurales, pneumothorax
- Atteinte neurologique centrale, maladies neuromusculaires



Déficits respiratoires obstructifs

- Déficits liés à la diminution du débit respiratoire
- Déficience des échanges gazeux (volumes respiratoires insuffisants)
- Besoin d'optimisation d'apport optionnel d'oxygène médical pour renforcer les thérapeutiques actives
- Bronchopneumopathies chroniques obstructives
- Asthme
- Emphysème



En prévention Tertiaire

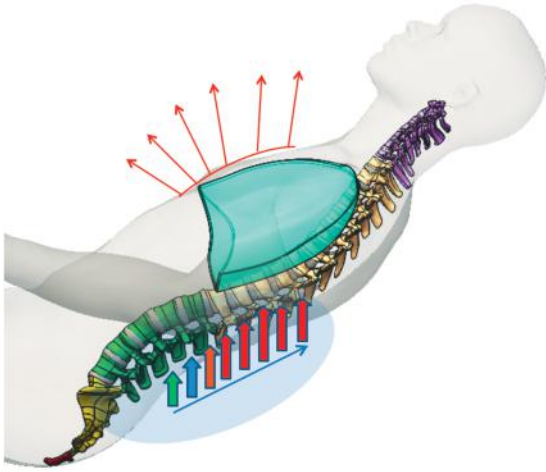
Dès la guérison ou la stabilisation, le fauteuil **RespiCare®** occupe une place de choix dans la stratégie de réadaptation pulmonaire et générale.

L'objectif est d'éviter les récurrences ou les rechutes par le renforcement des capacités respiratoires accompagné d'une meilleure gestion du stress et de l'anxiété. Cet objectif est atteint grâce aux programmes spécifiques de la programmation du fauteuil **RespiCare®**.

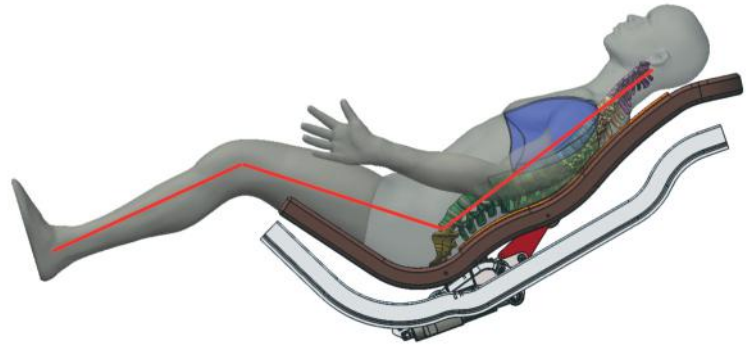
De la prévention primaire à l'accompagnement pendant la maladie et au renforcement après la stabilisation, le fauteuil **RespiCare® est un atout à toute intervention dans le domaine des pathologies respiratoires et connexes.**

Innovation et technologie

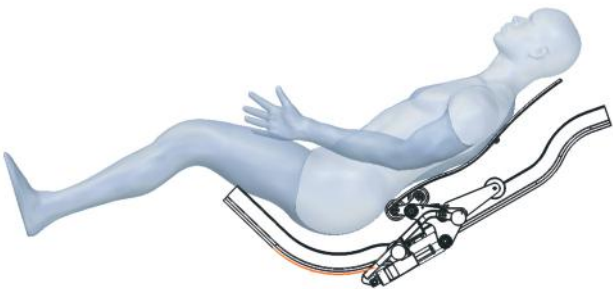
L'objectif du fauteuil **RespiCare®** est de rétablir et d'accroître l'amplitude respiratoire du sujet, pour augmenter les capacités pulmonaires favorisant ainsi les échanges gazeux de la respiration physiologique.



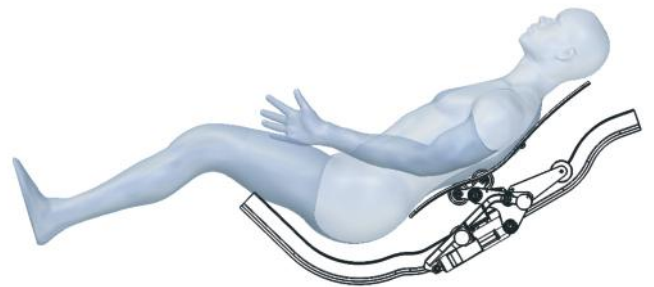
Le système actif du **RespiCare®** impulse des poussées progressives programmables para-rachidiennes. La rythmique des poussées et leur pression sont réglables suivant la progressivité désirée.



La personne est installée dans une position assise proclive-arrière favorisant une bonne hémodynamique, sans effort pour le cœur avec des appuis également répartis.



Engagement du cycle ventilatoire dans la zone physiomécanique respiratoire - vertèbres L3 à T10.



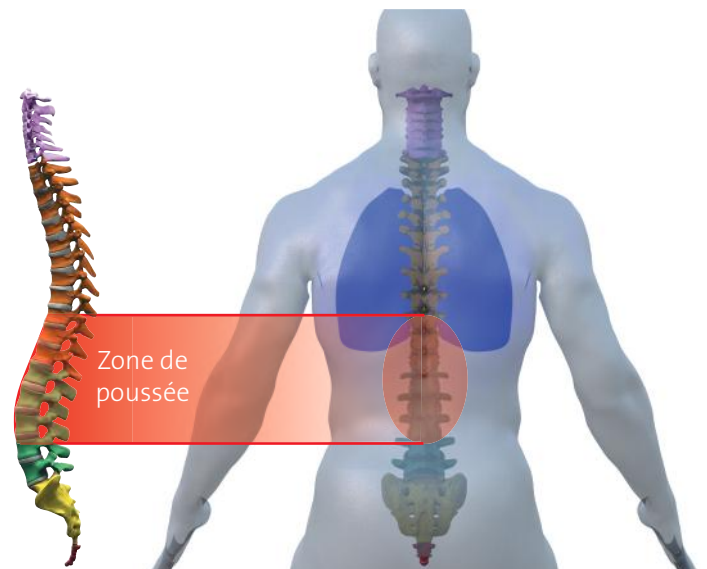
Fin de cycle, amplitude thoracique maximale.

En complément à l'action mécanique, un logiciel pré-programmé et réglable par le praticien, accompagne par la voix et la musique les rythmiques de poussée.

L'effet biomécanique du **RespiCare®** favorise la contraction des muscles intercostaux externes accroissant le volume de la cage thoracique en abaissant le diaphragme. La descente naturelle des viscères permet ainsi d'amplifier le volume de la cage thoracique et d'accroître le volume inspiratoire.

Cette augmentation du volume courant permet un échange gazeux respiratoire plus important. Un entraînement régulier dans le **RespiCare®** renforce nettement les capacités pulmonaires.

Pour les patients nécessitant une implémentation en oxygène, les exercices peuvent être assurés avec l'apport d'oxygène.



Utilisation du RespiCare® avec oxygène

Le RespiCare® peut être utilisé en même temps qu'une supplémentation en oxygène médical.

Si la source d'oxygène est un concentrateur portable ou fixe, il peut être placé à côté du RespiCare® et utilisé de façon habituelle en suivant la prescription.

Il permet un meilleur échange gazeux au niveau des alvéoles pulmonaires.

SCALEO® Medical propose une gamme de concentrateurs portable et fixe jusqu'à 5 litres en débit continu.



Concentrateurs portables Inogen® G2 et G3 - les plus silencieux et les plus petits du marché (3,2 Kg et 2,3 Kg)*.



Concentrateur fixe Inogen® débit continu de 5L et de seulement 8,2 Kg.

Concentrateur fixe SCALEO® débit continu de 5L et de 13 Kg.



*Pour un meilleur confort, les spécialistes recommandent l'utilisation d'un concentrateur d'oxygène en mode pulsé.

Caractéristiques techniques

	RespiCare®	RespiCare® O ₂ inside
Poids	104 kg	111 kg
Alimentation électrique	220/110 V - Prise adaptée	
Encombrement	1250 x 800 x 1150 (Lxlxh en mm)	
Encombrement position active	1800 x 800 x 950 (Lxlxh en mm)	
Oxygène	Concentrateur externe O ₂ médical	Concentrateur intégré



Scaleo
M E D I C A L

L'oxygène et le souffle de la vie

107 rue Dassin, Parc 2000 - 34080 Montpellier
Tél : 04 67 72 94 86 - Fax : 04 99 74 01 79
www.scaleomedical.fr - info@scaleomedical.com

 Scaleo® Medical



ISO 13485
BUREAU VERITAS
Certification

